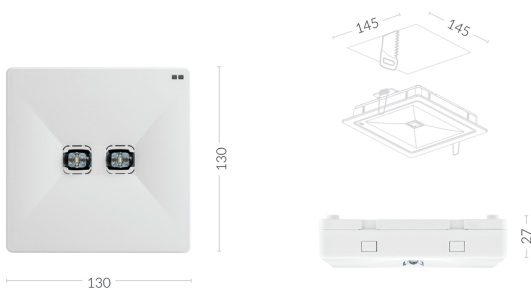
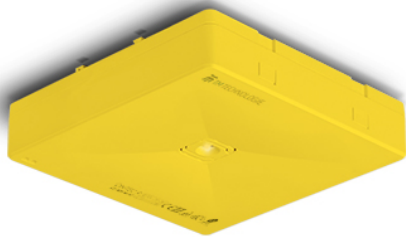


TM.ONTEC R M1 60 NM ST



Anwendung	Antipanikbeleuchtung
Akkulaufzeit	1 h
Betriebsart	NM
Ausführung	ST – Standardtest
Farbe	RAL1016
Lichtstrom	360 lm
Maximale Lichtstärke der Lichtquelle (die Leuchte kann die Lichtquelle mit einer anderen Lichtstärke versorgen)	2 W
Wirkleistung	1.2 W
Stromversorgung	210+250 V AC 50+60 Hz
Versorgung mit einer Zentralbatterie	186+254 V DC
Dimmfunktion	nein
Betriebstemperaturbereich	10-35 °C
Material	PC
Isolations-Schutzklasse	2
IP	IP20
IK	IK03
Batterie	LiFePO4/C 3.2V 1.5Ah
Garantie	24 Monate - ST 36 Monate - AT 60 Monate - DATA, CB
Katalog Number	TM-OR.M1STN600L

