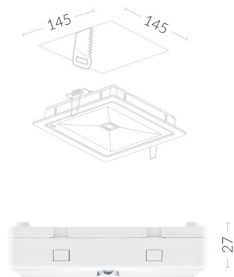
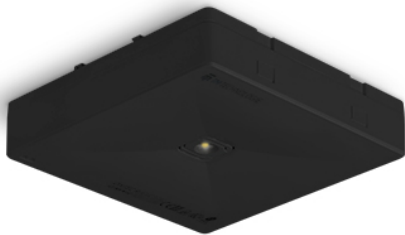
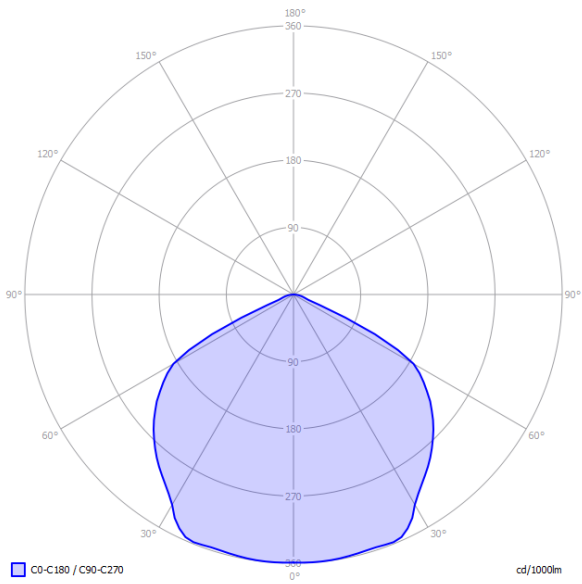


TM.ONTEC R M2 302 M AT



Anwendung	Antipanikbeleuchtung
Akkulaufzeit	3 h
Betriebsart	M
Ausführung	AT - autonomer Test
Farbe	RAL9005
Lichtstrom	288 lm
Maximale Lichtstärke der Lichtquelle (die Leuchte kann die Lichtquelle mit einer anderen Lichtstärke versorgen)	2 W
Wirkleistung	7.2 W
Stromversorgung	210+250 V AC 50+60 Hz
Versorgung mit einer Zentralbatterie	186+254 V DC
Dimmfunktion	nein
Betriebstemperaturbereich	10-35 °C
Material	PC
Isolations-Schutzklasse	2
IP	IP20
IK	IK03
Batterie	LiFePO4/C 6.4V 1.5Ah
Garantie	24 Monate - ST 36 Monate - AT 60 Monate - DATA, CB
Katalog Number	TM-OR.M2ATM300B





PHOTOMETRIE [m]

Raumhöhe	Distanz Wand - Leuchte	Distanz Leuchte - Leuchte
2,5	3,8	8,3
3,0	4,3	9,4
4,0	4,9	11,6
5,0	5,1	13,3
6,0	5,2	14,5
7,0	5,3	15,8
8,0	5,2	16,0
9,0	5,0	16,4
10,0	4,9	16,6

