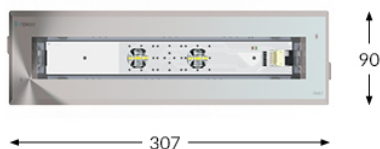
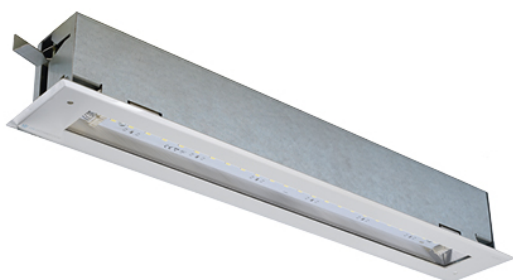


TM.PRIMO P F1 180 NM DATA 2



Anwendung	Beleuchtung des Fluchtweges
Akkulaufzeit	3 h
Betriebsart	NM
Ausführung	DD - DATA2
Farbe	M – Mirror
Lichtstrom	462* lm
Maximale Lichtstärke der Lichtquelle (die Leuchte kann die Lichtquelle mit einer anderen Lichtstärke versorgen)	4.5 W
Wirkleistung	4.1 W
Stromversorgung	210+250 V AC 50+60 Hz
Versorgung mit einer Zentralbatterie	186+254 V DC
Dimmfunktion	ja
Betriebstemperaturbereich	5-40 °C
Material	metal
Isolations-Schutzklasse	1
IP	IP20
IK	IK03
Batterie	LiFePO4/C 6.4V 3.0Ah
Katalog Number	TM-P0.F1.BD04M
das Finish	Edelstahl poliert Stahl schwarz pulverbeschichtet RAL9003 (weiß) Stahl schwarz pulverbeschichtet RAL9005 (schwarz)

